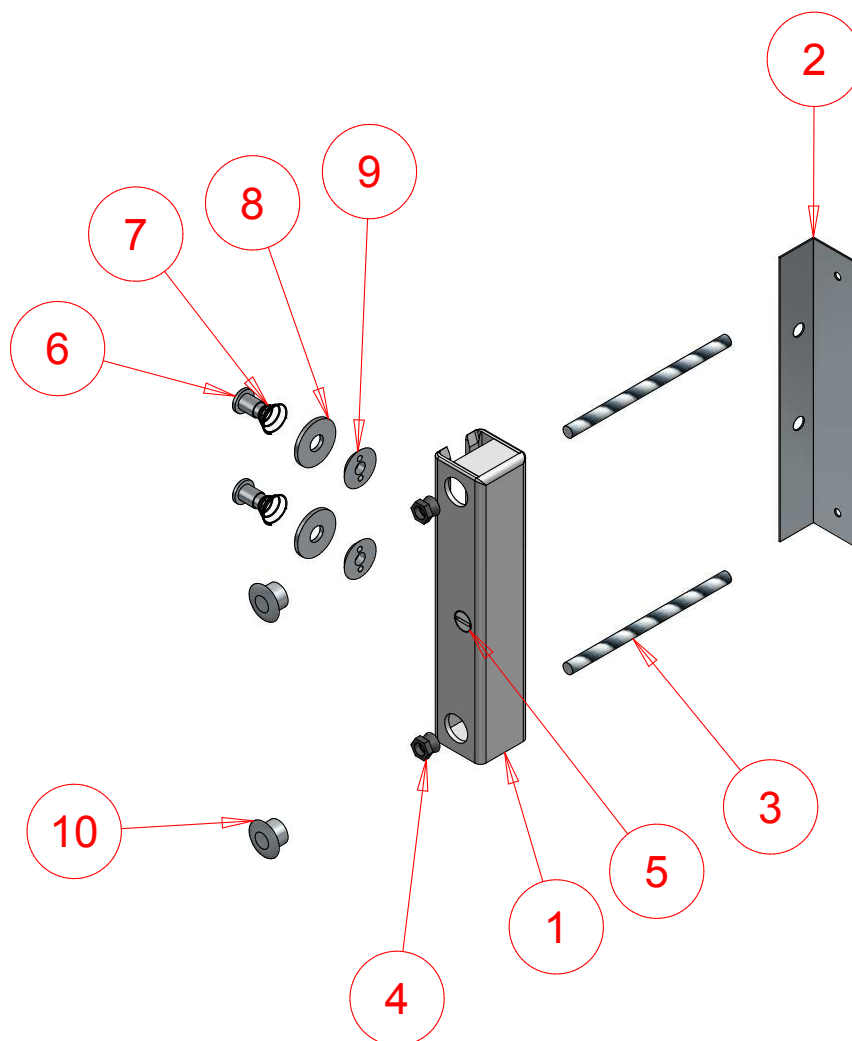


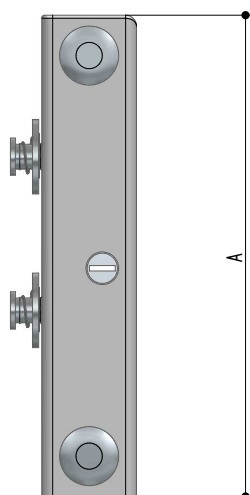
SERRATURA LATERALE ANTISTRAPPO PER SERRANDE AVVOLGIBILI
LATERAL LOCKS FOR ROLLING SHUTTER



		TLS1	TLS2	TLS3
POS	DESCRIZIONE	Q.tà		
1	corpo Total lock (assemblato) dx e sx	2	2	2
2	dima per montaggio dx e sx	1	1	1
3	barra filettata M12x200	4	6	8
4	dado a rottura	4	6	8
5	cilindro serratura	2	2	2
6	perno a fungo	4	6	8
7	molla	4	6	8
8	rondella	4	6	8
9	perno a fungo (testa)	4	6	8
10	tappo	4	6	8



SERRATURA LATERALE ANTISTRAPPO PER SERRANDE AVVOLGIBILI
LATERAL LOCKS FOR ROLLING SHUTTER



TLSX

codice serrature <i>locks code</i>														A (mm)
1	2	3	4	5	6	7	8	9	10	11	12	13	14	
T	L	S	1	•	0	0	G	0	•	F	A	0	0	300
T	L	S	2	•	0	0	G	0	•	F	A	0	0	1000
T	L	S	3	•	0	0	G	0	•	F	A	0	0	1600

