



- DISPONIBILITA'** :
- ① articoli consegna prevista in 1 settimana
 - ② articoli consegna prevista in 3 settimane
 - ③ articoli consegna prevista in 8 settimane


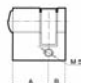


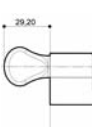

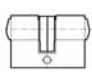
- NOTA** :
- i codici esposti nel presente catalogo si intendono per cifrature assortite
 - per misure differenti consultare il nostro ufficio vendite

CHIAVE DI LETTURA per articoli con codice a 14 cifre

articolo		misure cilindro		DESCRIZIONE VARIANTI												
1	2	3	4	5	6	7	8	9	10	11	12		13		14	
x	x	x	x	•	y	y	y	•	0		No. posizioni	Numerazione	No. posizioni	Combinazioni	No. posizioni	Imballo
											0	chiave num.	0	assortite	0	sacchetto plastica + scatola
											1	chiave + cil. num.	1	chiavi uguali KA	1	-
											2	chiavi senza num.	2	-	2	-
											3	-	3*	chiavi uguali per gruppo	-	-
											4	-			R	sacchetto plastica + cartone
											5	3 chiavi numerate				
											6	-				
											7	3 chiavi senza numerazione				

* NOTA: Alla conferma del Vostro ordine, indicare il numero di gruppi desiderati.

INDICE

Pagina	Schema	Antitrapano A	Descrizione	Finitura	Camma	Pomolo	Code
2		-	cilindro ottone	ottone	sporgente	-	6H00
3			- cilindro ottone	nichelato	sporgente	-	6H0N
4		-	mezzo cilindro ottone	ottone	sporgente	-	6A00
4			- mezzo cilindro ottone	nichelato	sporgente	-	6A0N
5		-	mezzo cilindro ottone camma regolabile	ottone	regolabile	-	6A50
5			- mezzo cilindro ottone camma regolabile	nichelato	regolabile	-	6A5N
6		-	cilindro ottone con pomolo	ottone	sporgente	Si	6K00
6			- cilindro ottone con pomolo	nichelato	sporgente	Si	6K0N
7		-	mezzo cilindro ottone con pomolo	ottone	sporgente	Si	6B00
7			- mezzo cilindro ottone con pomolo	nichelato	sporgente	Si	6B0N
8		A	cilindro ottone antitrapano	ottone	-	-	6M00
9			A cilindro ottone antitrapano	nichelato	-	-	6M0N
10		A	mezzo cilindro ottone antitrapano	ottone	-	-	6E00
10			A mezzo cilindro ottone antitrapano	nichelato	-	-	6E0N
11		A	cilindro ottone con pomolo antitrapano	ottone	-	Si	6P00
11			A cilindro ottone con pomolo antitrapano	nichelato	-	Si	6P0N
12		-	cilindro ottone doppia camma	ottone	doppia camma	-	6HA0
12			- cilindro ottone doppia camma	nichelato	doppia camma	-	6HAN

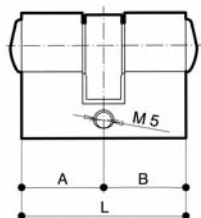


6H00

cilindro profilo europeo in ottone



- camma DIN sporgente
- 3 chiavi
- Vite fissaggio M5x75



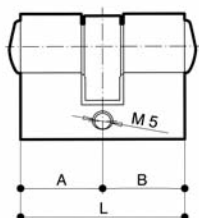
CODICE CILINDRO														L [mm]	A [mm]	B [mm]	Key Profile	dispon.	CONFEZIONE		min ordine
1	2	3	4	5	6	7	8	9	10	11	12	13	14						sacch.	Icon	
6	H	0	0	•	2	2	2	2	•	0	7	0	0	44	22	22	4	1	1	10	10
6	H	0	0	•	2	2	2	8	•	0	7	0	0	50	22	28	4	3	1	10	10
6	H	0	0	•	2	2	3	4	•	0	7	0	0	56	22	34	4	3	1	10	10
6	H	0	0	•	2	6	2	6	•	0	7	0	0	52	26	26	5	1	1	10	10
6	H	0	0	•	2	6	3	2	•	0	7	0	0	58	26	32	5	2	1	10	10
6	H	0	0	•	2	6	4	2	•	0	7	0	0	68	26	42	5	3	1	10	10
6	H	0	0	•	2	8	2	8	•	0	7	0	0	56	28	28	4	2	1	10	10
6	H	0	0	•	3	0	3	0	•	0	7	0	0	60	30	30	5	1	1	10	10
6	H	0	0	•	3	0	3	6	•	0	7	0	0	66	30	36	5	1	1	10	10
6	H	0	0	•	3	0	4	0	•	0	7	0	0	70	30	40	5	2	1	10	10
6	H	0	0	•	3	0	4	6	•	0	7	0	0	76	30	46	5	3	1	10	10
6	H	0	0	•	3	0	5	0	•	0	7	0	0	80	30	50	5	2	1	5	5
6	H	0	0	•	3	0	5	6	•	0	7	0	0	86	30	56	5	3	1	5	5
6	H	0	0	•	3	0	6	0	•	0	7	0	0	90	30	60	5	2	1	5	5
6	H	0	0	•	3	0	6	6	•	0	7	0	0	96	30	66	5	3	1	5	5
6	H	0	0	•	3	0	7	0	•	0	7	0	0	100	30	70	5	3	1	5	5
6	H	0	0	•	3	0	7	6	•	0	7	0	0	106	30	76	5	3	1	-	1
6	H	0	0	•	3	0	8	0	•	0	7	0	0	110	30	80	5	3	1	-	1
6	H	0	0	•	3	2	3	2	•	0	7	0	0	64	32	32	5	3	1	10	10
6	H	0	0	•	3	6	3	6	•	0	7	0	0	72	36	36	5	1	1	10	10
6	H	0	0	•	3	6	4	0	•	0	7	0	0	76	36	40	5	2	1	10	10
6	H	0	0	•	3	6	4	6	•	0	7	0	0	82	36	46	5	3	1	5	5
6	H	0	0	•	3	6	5	0	•	0	7	0	0	86	36	50	5	2	1	5	5
6	H	0	0	•	3	6	6	6	•	0	7	0	0	102	36	66	5	3	1	-	1
6	H	0	0	•	4	0	4	0	•	0	7	0	0	80	40	40	5	2	1	5	5
6	H	0	0	•	4	0	4	6	•	0	7	0	0	86	40	46	5	3	1	5	5
6	H	0	0	•	4	0	5	0	•	0	7	0	0	90	40	50	5	1	1	5	5
6	H	0	0	•	4	0	5	6	•	0	7	0	0	96	40	56	5	2	1	5	5
6	H	0	0	•	4	0	6	0	•	0	7	0	0	100	40	60	5	2	1	5	5
6	H	0	0	•	4	0	7	0	•	0	7	0	0	110	40	70	5	3	1	-	1
6	H	0	0	•	4	6	4	6	•	0	7	0	0	92	46	46	5	2	1	5	5
6	H	0	0	•	4	6	5	6	•	0	7	0	0	102	46	56	5	3	1	-	1
6	H	0	0	•	4	6	6	0	•	0	7	0	0	106	46	60	5	3	1	-	1
6	H	0	0	•	5	0	5	0	•	0	7	0	0	100	50	50	5	3	1	-	1
6	H	0	0	•	5	0	5	6	•	0	7	0	0	106	50	56	5	3	1	-	1
6	H	0	0	•	5	0	6	0	•	0	7	0	0	110	50	60	5	3	1	-	1
6	H	0	0	•	5	6	5	6	•	0	7	0	0	112	56	56	5	3	1	-	1
6	H	0	0	•	5	6	6	6	•	0	7	0	0	122	56	66	5	3	1	-	1
6	H	0	0	•	6	0	6	0	•	0	7	0	0	120	60	60	5	3	1	-	1
6	H	0	0	•	7	0	7	0	•	0	7	0	0	140	70	70	5	3	1	-	1

6H0N

cilindro profilo europeo in ottone nichelato



- camma DIN sporgente
- 3 chiavi
- Vite fissaggio M5x75



CODICE CILINDRO														L [mm]	A [mm]	B [mm]		dispon.	CONFEZIONE		min ordine
1	2	3	4	5	6	7	8	9	10	11	12	13	14						sacch.		
6	H	0	N	•	2	2	2	2	•	0	7	0	0	44	22	22	4	3	1	10	10
6	H	0	N	•	2	2	2	8	•	0	7	0	0	50	22	28	4	3	1	10	10
6	H	0	N	•	2	2	3	4	•	0	7	0	0	56	22	34	4	3	1	10	10
6	H	0	N	•	2	6	2	6	•	0	7	0	0	52	26	26	5	1	1	10	10
6	H	0	N	•	2	6	3	2	•	0	7	0	0	58	26	32	5	2	1	10	10
6	H	0	N	•	2	6	4	2	•	0	7	0	0	68	26	42	5	3	1	10	10
6	H	0	N	•	2	8	2	8	•	0	7	0	0	56	28	28	4	2	1	10	10
6	H	0	N	•	3	0	3	0	•	0	7	0	0	60	30	30	5	1	1	10	10
6	H	0	N	•	3	0	3	6	•	0	7	0	0	66	30	36	5	1	1	10	10
6	H	0	N	•	3	0	4	0	•	0	7	0	0	70	30	40	5	2	1	10	10
6	H	0	N	•	3	0	4	6	•	0	7	0	0	76	30	46	5	3	1	10	10
6	H	0	N	•	3	0	5	0	•	0	7	0	0	80	30	50	5	2	1	5	5
6	H	0	N	•	3	0	5	6	•	0	7	0	0	86	30	56	5	3	1	5	5
6	H	0	N	•	3	0	6	0	•	0	7	0	0	90	30	60	5	2	1	5	5
6	H	0	N	•	3	0	6	6	•	0	7	0	0	96	30	66	5	3	1	5	5
6	H	0	N	•	3	0	7	0	•	0	7	0	0	100	30	70	5	3	1	5	5
6	H	0	N	•	3	0	7	6	•	0	7	0	0	106	30	76	5	3	1	-	-
6	H	0	N	•	3	0	8	0	•	0	7	0	0	110	30	80	5	3	1	-	-
6	H	0	N	•	3	2	3	2	•	0	7	0	0	64	32	32	5	3	1	10	10
6	H	0	N	•	3	6	3	6	•	0	7	0	0	72	36	36	5	1	1	10	10
6	H	0	N	•	3	6	4	0	•	0	7	0	0	76	36	40	5	2	1	10	10
6	H	0	N	•	3	6	4	6	•	0	7	0	0	82	36	46	5	3	1	5	5
6	H	0	N	•	3	6	5	0	•	0	7	0	0	86	36	50	5	2	1	5	5
6	H	0	N	•	3	6	6	6	•	0	7	0	0	102	36	66	5	3	1	-	-
6	H	0	N	•	4	0	4	0	•	0	7	0	0	80	40	40	5	2	1	5	5
6	H	0	N	•	4	0	4	6	•	0	7	0	0	86	40	46	5	3	1	5	5
6	H	0	N	•	4	0	5	0	•	0	7	0	0	90	40	50	5	1	1	5	5
6	H	0	N	•	4	0	5	6	•	0	7	0	0	96	40	56	5	2	1	5	5
6	H	0	N	•	4	0	6	0	•	0	7	0	0	100	40	60	5	2	1	5	5
6	H	0	N	•	4	0	7	0	•	0	7	0	0	110	40	70	5	3	1	-	-
6	H	0	N	•	4	6	4	6	•	0	7	0	0	92	46	46	5	2	1	5	5
6	H	0	N	•	4	6	5	6	•	0	7	0	0	102	46	56	5	3	1	-	-
6	H	0	N	•	4	6	6	0	•	0	7	0	0	106	46	60	5	3	1	-	-
6	H	0	N	•	5	0	5	0	•	0	7	0	0	100	50	50	5	3	1	-	-
6	H	0	N	•	5	0	5	6	•	0	7	0	0	106	50	56	5	3	1	-	-
6	H	0	N	•	5	0	6	0	•	0	7	0	0	110	50	60	5	3	1	-	-
6	H	0	N	•	5	6	5	6	•	0	7	0	0	112	56	56	5	3	1	-	-
6	H	0	N	•	5	6	6	6	•	0	7	0	0	122	56	66	5	3	1	-	-
6	H	0	N	•	6	0	6	0	•	0	7	0	0	120	60	60	5	3	1	-	-
6	H	0	N	•	7	0	7	0	•	0	7	0	0	140	70	70	5	3	1	-	-

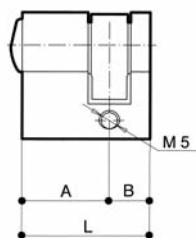


6A00



mezzo cilindro profilo europeo in ottone

- camma DIN sporgente
- 3 chiavi
- Vite fissaggio M5x75



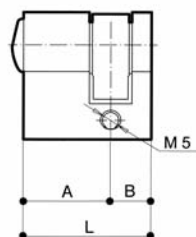
CODICE CILINDRO														L [mm]	A [mm]	B [mm]	Key icon	dispon.	CONFEZIONE		min ordine
1	2	3	4	5	6	7	8	9	10	11	12	13	14						sacch.	Icon	
6	A	0	0	•	2	2	1	0	•	0	7	0	0	32,5	22	10	4	1	1	10	10
6	A	0	0	•	3	0	1	0	•	0	7	0	0	40,5	30	10	5	2	1	10	10
6	A	0	0	•	3	6	1	0	•	0	7	0	0	46,5	36	10	5	2	1	10	10
6	A	0	0	•	4	0	1	0	•	0	7	0	0	50,5	40	10	5	3	1	10	10
6	A	0	0	•	5	0	1	0	•	0	7	0	0	60,5	50	10	5	3	1	10	10
6	A	0	0	•	5	4	1	0	•	0	7	0	0	64,5	58	10	5	3	1	10	10
6	A	0	0	•	5	8	1	0	•	0	7	0	0	68,5	58	10	5	1	1	10	10
6	A	0	0	•	6	0	1	0	•	0	7	0	0	70,5	60	10	5	3	1	10	10
6	A	0	0	•	6	6	1	0	•	0	7	0	0	76,5	66	10	5	3	1	10	10
6	A	0	0	•	7	0	1	0	•	0	7	0	0	80,5	70	10	5	3	1	5	5
6	A	0	0	•	8	0	1	0	•	0	7	0	0	90,5	80	10	5	3	1	5	5

6A0N



mezzo cilindro profilo europeo in ottone nichelato

- camma DIN sporgente
- 3 chiavi
- Vite fissaggio M5x75



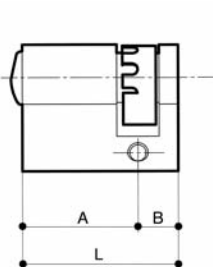
CODICE CILINDRO														L [mm]	A [mm]	B [mm]	Key icon	dispon.	CONFEZIONE		min ordine
1	2	3	4	5	6	7	8	9	10	11	12	13	14						sacch.	Icon	
6	A	0	N	•	2	2	1	0	•	0	7	0	0	32,5	22	10	4	1	1	10	10
6	A	0	N	•	3	0	1	0	•	0	7	0	0	40,5	30	10	5	2	1	10	10
6	A	0	N	•	3	6	1	0	•	0	7	0	0	46,5	36	10	5	2	1	10	10
6	A	0	N	•	4	0	1	0	•	0	7	0	0	50,5	40	10	5	3	1	10	10
6	A	0	N	•	5	0	1	0	•	0	7	0	0	60,5	50	10	5	3	1	10	10
6	A	0	N	•	5	4	1	0	•	0	7	0	0	64,5	58	10	5	3	1	10	10
6	A	0	N	•	5	8	1	0	•	0	7	0	0	68,5	58	10	5	1	1	10	10
6	A	0	N	•	6	0	1	0	•	0	7	0	0	70,5	60	10	5	3	1	10	10
6	A	0	N	•	6	6	1	0	•	0	7	0	0	76,5	66	10	5	3	1	10	10
6	A	0	N	•	7	0	1	0	•	0	7	0	0	80,5	70	10	5	3	1	5	5
6	A	0	N	•	8	0	1	0	•	0	7	0	0	90,5	80	10	5	3	1	5	5

6A50



mezzo cilindro profilo europeo in ottone

- camma regolabile
- 3 chiavi
- Vite fissaggio M5x75



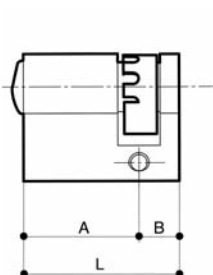
CODICE CILINDRO														L [mm]	A [mm]	B [mm]		dispon.	CONFEZIONE		min ordine
1	2	3	4	5	6	7	8	9	10	11	12	13	14								
6	A	5	0	•	3	0	1	0	•	0	7	0	0	40	30	10	5	1	1	10	10

6A5N



mezzo cilindro profilo europeo in ottone nichelato

- camma regolabile
- 3 chiavi
- Vite fissaggio M5x75



CODICE CILINDRO														L [mm]	A [mm]	B [mm]		dispon.	CONFEZIONE		min ordine
1	2	3	4	5	6	7	8	9	10	11	12	13	14								
6	A	5	N	•	3	0	1	0	•	0	7	0	0	40	30	10	5	1	1	10	10

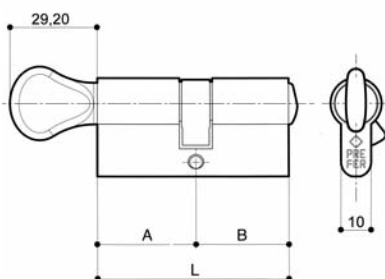


6K00



cilindro profilo europeo in ottone con pomolo

- camma DIN sporgente
- 3 chiavi
- Vite fissaggio M5x75



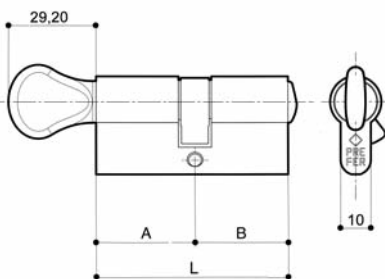
CODICE CILINDRO														L [mm]	A [mm]	B [mm]	🔑	dispon.	CONFEZIONE		min ordine
1	2	3	4	5	6	7	8	9	10	11	12	13	14						sacch.	📦	
6	K	0	0	•	2	8	2	8	•	0	7	0	0	56	28	28	4	3	1	10	10
6	K	0	0	•	3	0	3	0	•	0	7	0	0	60	30	30	5	2	1	10	10
6	K	0	0	•	3	0	3	6	•	0	7	0	0	66	30	36	5	3	1	10	10
6	K	0	0	•	3	0	4	0	•	0	7	0	0	70	30	40	5	3	1	10	10
6	K	0	0	•	3	0	4	6	•	0	7	0	0	76	30	46	5	3	1	10	10
6	K	0	0	•	3	0	6	0	•	0	7	0	0	90	30	60	5	3	1	5	5
6	K	0	0	•	3	4	2	8	•	0	7	0	0	62	34	28	5	3	1	10	10
6	K	0	0	•	3	6	3	0	•	0	7	0	0	66	36	30	5	3	1	10	10
6	K	0	0	•	3	6	3	6	•	0	7	0	0	72	36	36	5	1	1	10	10
6	K	0	0	•	3	6	4	6	•	0	7	0	0	82	36	46	5	2	1	5	5
6	K	0	0	•	4	0	3	0	•	0	7	0	0	70	40	30	5	3	1	10	10
6	K	0	0	•	4	0	4	0	•	0	7	0	0	80	40	40	5	3	1	10	10

6K0N



cilindro profilo europeo in ottone nichelato con pomolo

- camma DIN sporgente
- 3 chiavi
- Vite fissaggio M5x75



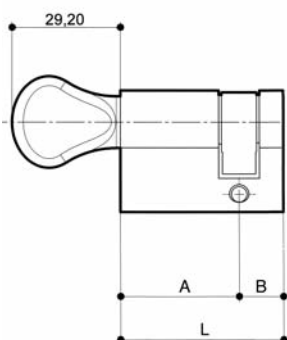
CODICE CILINDRO														L [mm]	A [mm]	B [mm]	🔑	dispon.	CONFEZIONE		min ordine
1	2	3	4	5	6	7	8	9	10	11	12	13	14						sacch.	📦	
6	K	0	N	•	2	8	2	8	•	0	7	0	0	56	28	28	4	2	1	10	10
6	K	0	N	•	3	0	3	0	•	0	7	0	0	60	30	30	5	1	1	10	10
6	K	0	N	•	3	0	3	6	•	0	7	0	0	66	30	36	5	3	1	10	10
6	K	0	N	•	3	0	4	0	•	0	7	0	0	70	30	40	5	2	1	10	10
6	K	0	N	•	3	0	4	6	•	0	7	0	0	76	30	46	5	2	1	10	10
6	K	0	N	•	3	0	6	0	•	0	7	0	0	90	30	60	5	3	1	5	5
6	K	0	N	•	3	4	2	8	•	0	7	0	0	62	34	28	5	3	1	10	10
6	K	0	N	•	3	6	3	0	•	0	7	0	0	66	36	30	5	3	1	10	10
6	K	0	N	•	3	6	3	6	•	0	7	0	0	72	36	36	5	1	1	10	10
6	K	0	N	•	3	6	4	6	•	0	7	0	0	82	36	46	5	2	1	5	5
6	K	0	N	•	4	0	3	0	•	0	7	0	0	70	40	30	5	2	1	10	10
6	K	0	N	•	4	0	4	0	•	0	7	0	0	80	40	40	5	3	1	10	10

6B00



mezzo cilindro profilo europeo in ottone con pomolo

- camma DIN sporgente
- Vite fissaggio M5x75



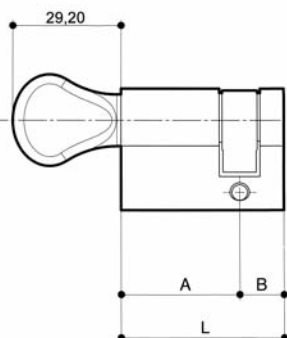
CODICE CILINDRO														L [mm]	A [mm]	B [mm]		dispon.	CONFEZIONE		min ordine
1	2	3	4	5	6	7	8	9	10	11	12	13	14								
6	B	0	0	•	3	0	1	0	•	0	7	0	0	40	30	10	5	2	1	10	10

6B0N



mezzo cilindro profilo europeo in ottone nichelato con pomolo

- camma DIN sporgente
- Vite fissaggio M5x75



CODICE CILINDRO														L [mm]	A [mm]	B [mm]		dispon.	CONFEZIONE		min ordine
1	2	3	4	5	6	7	8	9	10	11	12	13	14								
6	B	0	N	•	3	0	1	0	•	0	7	0	0	40	30	10	5	2	1	10	10

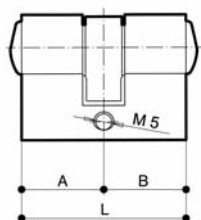


6M00



cilindro profilo europeo in ottone con spine antitrapano

- camma DIN sporgente
- 3 chiavi
- Vite fissaggio M5x75



CODICE CILINDRO														L [mm]	A [mm]	B [mm]	[mm]	dispon.	CONFEZIONE		min ordine
1	2	3	4	5	6	7	8	9	10	11	12	13	14						sacch.	[Icon]	
6	M	0	0	•	3	0	3	1	•	0	7	0	0	61	30	31	6	2	1	10	10
6	M	0	0	•	3	0	3	7	•	0	7	0	0	67	30	37	6	2	1	10	10
6	M	0	0	•	3	0	4	1	•	0	7	0	0	71	30	41	6	2	1	10	10
6	M	0	0	•	3	0	4	7	•	0	7	0	0	77	30	47	6	3	1	10	10
6	M	0	0	•	3	0	5	1	•	0	7	0	0	81	30	51	6	2	1	5	5
6	M	0	0	•	3	0	5	7	•	0	7	0	0	87	30	57	6	3	1	5	5
6	M	0	0	•	3	0	6	1	•	0	7	0	0	91	30	61	6	3	1	5	5
6	M	0	0	•	3	0	6	7	•	0	7	0	0	97	30	67	6	3	1	5	5
6	M	0	0	•	3	0	7	1	•	0	7	0	0	101	30	71	6	3	1	-	-
6	M	0	0	•	3	0	7	7	•	0	7	0	0	107	30	77	6	3	1	-	-
6	M	0	0	•	3	0	8	1	•	0	7	0	0	111	30	81	6	3	1	-	-
6	M	0	0	•	3	6	3	7	•	0	7	0	0	73	36	37	6	2	1	10	10
6	M	0	0	•	3	6	4	1	•	0	7	0	0	77	36	41	6	3	1	10	10
6	M	0	0	•	3	6	4	7	•	0	7	0	0	83	36	47	6	2	1	5	5
6	M	0	0	•	3	6	5	1	•	0	7	0	0	87	36	51	6	3	1	5	5
6	M	0	0	•	3	6	6	7	•	0	7	0	0	103	36	67	6	3	1	-	-
6	M	0	0	•	4	0	4	1	•	0	7	0	0	81	40	41	6	3	1	5	5
6	M	0	0	•	4	0	4	7	•	0	7	0	0	87	40	47	6	3	1	5	5
6	M	0	0	•	4	0	5	1	•	0	7	0	0	91	40	51	6	2	1	5	5
6	M	0	0	•	4	0	5	7	•	0	7	0	0	97	40	57	6	3	1	5	5
6	M	0	0	•	4	0	6	1	•	0	7	0	0	101	40	61	6	3	1	5	5
6	M	0	0	•	4	0	7	1	•	0	7	0	0	111	40	71	6	3	1	-	-
6	M	0	0	•	4	6	4	7	•	0	7	0	0	93	46	47	6	2	1	5	5
6	M	0	0	•	4	6	5	7	•	0	7	0	0	103	46	57	6	3	1	-	-
6	M	0	0	•	4	6	6	1	•	0	7	0	0	107	46	61	6	3	1	-	-
6	M	0	0	•	5	0	5	1	•	0	7	0	0	101	50	51	6	3	1	-	-
6	M	0	0	•	5	0	5	7	•	0	7	0	0	107	50	57	6	3	1	-	-
6	M	0	0	•	5	0	6	1	•	0	7	0	0	111	50	61	6	3	1	-	-
6	M	0	0	•	5	6	5	7	•	0	7	0	0	113	56	57	6	3	1	-	-
6	M	0	0	•	5	6	6	7	•	0	7	0	0	123	56	67	6	3	1	-	-
6	M	0	0	•	6	0	6	1	•	0	7	0	0	121	60	61	6	3	1	-	-
6	M	0	0	•	7	0	7	1	•	0	7	0	0	141	70	71	6	3	1	-	-

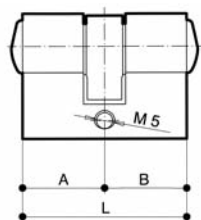
NOTA* : lato con spina antitrapano, contrassegnato sul frontale cilindro con lettera "A" stampigliata

6M0N



cilindro profilo europeo in ottone nichelato con spine antitrapano

- camma DIN sporgente
- 3 chiavi
- Vite fissaggio M5x75



CODICE CILINDRO														L [mm]	A [mm]	B [mm]	[mm]	dispon.	CONFEZIONE		min ordine
1	2	3	4	5	6	7	8	9	10	11	12	13	14						sacch.		
6	M	0	N	•	3	0	3	1	•	0	7	0	0	61	30	31	6	2	1	10	10
6	M	0	N	•	3	0	3	7	•	0	7	0	0	67	30	37	6	2	1	10	10
6	M	0	N	•	3	0	4	1	•	0	7	0	0	71	30	41	6	2	1	10	10
6	M	0	N	•	3	0	4	7	•	0	7	0	0	77	30	47	6	2	1	10	10
6	M	0	N	•	3	0	5	1	•	0	7	0	0	81	30	51	6	2	1	5	5
6	M	0	N	•	3	0	5	7	•	0	7	0	0	87	30	57	6	3	1	5	5
6	M	0	N	•	3	0	6	1	•	0	7	0	0	91	30	61	6	3	1	5	5
6	M	0	N	•	3	0	6	7	•	0	7	0	0	97	30	67	6	3	1	5	5
6	M	0	N	•	3	0	7	1	•	0	7	0	0	101	30	71	6	3	1	-	-
6	M	0	N	•	3	0	7	7	•	0	7	0	0	107	30	77	6	3	1	-	-
6	M	0	N	•	3	0	8	1	•	0	7	0	0	111	30	81	6	3	1	-	-
6	M	0	N	•	3	6	3	7	•	0	7	0	0	73	36	37	6	2	1	10	10
6	M	0	N	•	3	6	4	1	•	0	7	0	0	77	36	41	6	2	1	10	10
6	M	0	N	•	3	6	4	7	•	0	7	0	0	83	36	47	6	2	1	5	5
6	M	0	N	•	3	6	5	1	•	0	7	0	0	87	36	51	6	3	1	5	5
6	M	0	N	•	3	6	6	7	•	0	7	0	0	103	36	67	6	3	1	-	-
6	M	0	N	•	4	0	4	1	•	0	7	0	0	81	40	41	6	2	1	5	5
6	M	0	N	•	4	0	4	7	•	0	7	0	0	87	40	47	6	3	1	5	5
6	M	0	N	•	4	0	5	1	•	0	7	0	0	91	40	51	6	3	1	5	5
6	M	0	N	•	4	0	5	7	•	0	7	0	0	97	40	57	6	3	1	5	5
6	M	0	N	•	4	0	6	1	•	0	7	0	0	101	40	61	6	3	1	5	5
6	M	0	N	•	4	0	7	1	•	0	7	0	0	111	40	71	6	3	1	-	-
6	M	0	N	•	4	6	4	7	•	0	7	0	0	93	46	47	6	3	1	5	5
6	M	0	N	•	4	6	5	7	•	0	7	0	0	103	46	57	6	3	1	-	-
6	M	0	N	•	4	6	6	1	•	0	7	0	0	107	46	61	6	3	1	-	-
6	M	0	N	•	5	0	5	1	•	0	7	0	0	101	50	51	6	3	1	-	-
6	M	0	N	•	5	0	5	7	•	0	7	0	0	107	50	57	6	3	1	-	-
6	M	0	N	•	5	0	6	1	•	0	7	0	0	111	50	61	6	3	1	-	-
6	M	0	N	•	5	6	5	7	•	0	7	0	0	113	56	57	6	3	1	-	-
6	M	0	N	•	5	6	6	7	•	0	7	0	0	123	56	67	6	3	1	-	-
6	M	0	N	•	6	0	6	1	•	0	7	0	0	121	60	61	6	3	1	-	-
6	M	0	N	•	7	0	7	1	•	0	7	0	0	141	70	71	6	3	1	-	-

NOTA* : lato con spina antitrapano, contrassegnato sul frontale cilindro con lettera "A" stampigliata

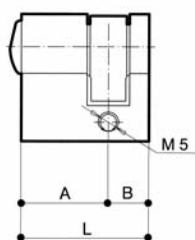


6E00



mezzo cilindro profilo europeo in ottone con spine antitrapano

- camma DIN sporgente
- 3 chiavi
- Vite fissaggio M5x75



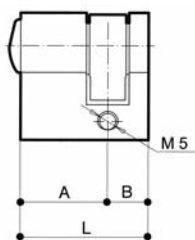
CODICE CILINDRO														L [mm]	A [mm]	B [mm]		dispon.	CONFEZIONE		min ordine
1	2	3	4	5	6	7	8	9	10	11	12	13	14						sacch.		
6	E	0	0	•	1	0	3	1	•	0	7	0	0	41	31	10	6	2	1	10	10
6	E	0	0	•	1	0	3	7	•	0	7	0	0	47	37	10	6	3	1	10	10
6	E	0	0	•	1	0	4	1	•	0	7	0	0	51	41	10	6	3	1	10	10
6	E	0	0	•	1	0	5	1	•	0	7	0	0	61	51	10	6	3	1	10	10
6	E	0	0	•	1	0	5	5	•	0	7	0	0	65	55	10	6	3	1	10	10
6	E	0	0	•	1	0	6	1	•	0	7	0	0	71	61	10	6	3	1	10	10
6	E	0	0	•	1	0	6	7	•	0	7	0	0	77	67	10	6	3	1	10	10
6	E	0	0	•	1	0	8	1	•	0	7	0	0	81	71	10	6	3	1	-	1
6	E	0	0	•	1	0	9	1	•	0	7	0	0	91	81	10	6	3	1	-	1

6E0N



mezzo cilindro profilo europeo in ottone nichelato con spine antitrapano

- camma DIN sporgente
- 3 chiavi
- Vite fissaggio M5x75



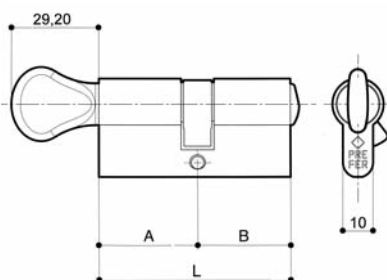
CODICE CILINDRO														L [mm]	A [mm]	B [mm]		dispon.	CONFEZIONE		min ordine
1	2	3	4	5	6	7	8	9	10	11	12	13	14						sacch.		
6	E	0	N	•	1	0	3	1	•	0	7	0	0	41	31	10	6	2	1	10	10
6	E	0	N	•	1	0	3	7	•	0	7	0	0	47	37	10	6	3	1	10	10
6	E	0	N	•	1	0	4	1	•	0	7	0	0	51	41	10	6	3	1	10	10
6	E	0	N	•	1	0	5	1	•	0	7	0	0	61	51	10	6	3	1	10	10
6	E	0	N	•	1	0	5	5	•	0	7	0	0	65	55	10	6	3	1	10	10
6	E	0	N	•	1	0	6	1	•	0	7	0	0	71	61	10	6	3	1	10	10
6	E	0	N	•	1	0	6	7	•	0	7	0	0	77	67	10	6	3	1	10	10
6	E	0	N	•	1	0	8	1	•	0	7	0	0	81	71	10	6	3	1	-	1
6	E	0	N	•	1	0	9	1	•	0	7	0	0	91	81	10	6	3	1	-	1

6P00



cilindro profilo europeo in ottone con pomolo e spine antitrapano

- camma DIN sporgente
- 3 chiavi
- Vite fissaggio M5x75



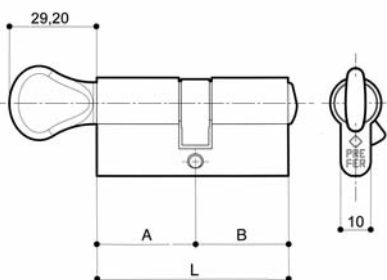
CODICE CILINDRO														L [mm]	A [mm]	B [mm]		dispon.	CONFEZIONE		min ordine
1	2	3	4	5	6	7	8	9	10	11	12	13	14						sacch.		
6	P	0	0	•	2	8	2	8	•	0	7	0	0	57	28	29	5	3	1	10	10
6	P	0	0	•	3	0	3	0	•	0	7	0	0	61	30	31	5	3	1	10	10
6	P	0	0	•	3	0	3	6	•	0	7	0	0	67	30	37	5	3	1	10	10
6	P	0	0	•	3	0	4	0	•	0	7	0	0	71	30	41	5	3	1	10	10
6	P	0	0	•	3	0	4	6	•	0	7	0	0	77	30	47	5	3	1	10	10
6	P	0	0	•	3	0	6	0	•	0	7	0	0	91	30	61	5	3	1	10	10
6	P	0	0	•	3	4	2	8	•	0	7	0	0	63	34	29	5	3	1	10	10
6	P	0	0	•	3	6	3	0	•	0	7	0	0	67	36	31	5	3	1	10	10
6	P	0	0	•	3	6	3	6	•	0	7	0	0	73	36	37	5	3	1	10	10
6	P	0	0	•	3	6	4	6	•	0	7	0	0	83	36	47	5	3	1	10	10
6	P	0	0	•	4	0	3	0	•	0	7	0	0	71	40	31	5	3	1	10	10
6	P	0	0	•	4	0	4	0	•	0	7	0	0	81	40	41	5	2	1	10	10

6P0N



cilindro profilo europeo in ottone nichelato con pomolo e spine antitrapano

- camma DIN sporgente
- 3 chiavi
- Vite fissaggio M5x75



CODICE CILINDRO														L [mm]	A [mm]	B [mm]		dispon.	CONFEZIONE		min ordine
1	2	3	4	5	6	7	8	9	10	11	12	13	14						sacch.		
6	P	0	N	•	2	8	2	8	•	0	7	0	0	57	28	29	5	3	1	10	10
6	P	0	N	•	3	0	3	0	•	0	7	0	0	61	30	31	5	3	1	10	10
6	P	0	N	•	3	0	3	6	•	0	7	0	0	67	30	37	5	3	1	10	10
6	P	0	N	•	3	0	4	0	•	0	7	0	0	71	30	41	5	3	1	10	10
6	P	0	N	•	3	0	4	6	•	0	7	0	0	77	30	47	5	3	1	10	10
6	P	0	N	•	3	0	6	0	•	0	7	0	0	91	30	61	5	3	1	10	10
6	P	0	N	•	3	4	2	8	•	0	7	0	0	63	34	29	5	3	1	10	10
6	P	0	N	•	3	6	3	0	•	0	7	0	0	67	36	31	5	3	1	10	10
6	P	0	N	•	3	6	3	6	•	0	7	0	0	73	36	37	5	3	1	10	10
6	P	0	N	•	3	6	4	6	•	0	7	0	0	83	36	47	5	3	1	10	10
6	P	0	N	•	4	0	3	0	•	0	7	0	0	71	40	31	5	3	1	10	10
6	P	0	N	•	4	0	4	0	•	0	7	0	0	81	40	41	5	2	1	10	10

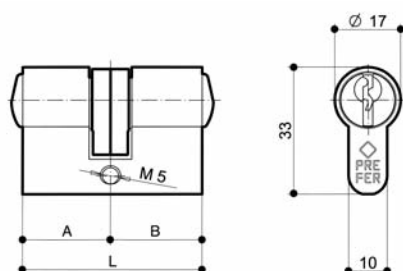


6HA0



cilindro profilo europeo in ottone a doppia camma

- 3 chiavi
- Vite fissaggio M5x75



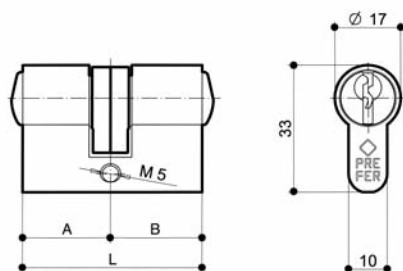
CODICE CILINDRO														L [mm]	A [mm]	B [mm]		dispon.	CONFEZIONE		min ordine
1	2	3	4	5	6	7	8	9	10	11	12	13	14					sacch.			
6	H	A	0	•	2	2	2	3	•	0	7	0	0	46,4	22,7	23,7	4	3	1	10	10

6HAN



cilindro profilo europeo in ottone nichelato a doppia camma

- 3 chiavi
- Vite fissaggio M5x75



CODICE CILINDRO														L [mm]	A [mm]	B [mm]		dispon.	CONFEZIONE		min ordine
1	2	3	4	5	6	7	8	9	10	11	12	13	14					sacch.			
6	H	A	N	•	2	2	2	3	•	0	7	0	0	46,4	22,7	23,7	4	3	1	10	10



CONDIZIONI GENERALI DI VENDITA

a) **MINIMO D'ORDINE**

ITALIA : euro
EU : euro
ESTERO : euro

b) **IMBALLO**

Le unità d'imballo sono indivisibili.
Le spese d'imballo sono comprese nel prezzo

c) **RESA**

ITALIA Franco Fabbrica
EUROPA Franco Fabbrica
ESTERO F.O.B.

d) **RISCHI DI TRASPORTO**

Tutti i rischi dipendenti al trasporto delle merci, sono sempre e comunque a carico del Cliente, anche se la merce è resa in porto franco.
Per ogni controversia fanno fede le norme INCOTERM.

e) **TEMPI DI CONSEGNA**

Vedi la 2a di copertina alla voce disponibilità.
Eventuali ritardi di consegna, non giustificano alcuna richiesta di rimborso e/o indennità.
I termini di consegna di prodotti speciali, sono da concordare di comune accordo.

f) **RECLAMI**

Non si accettano restituzioni di merce, quando la spedizione risulta conforme all'ordine conferito.
Ogni eventuale contestazione o reclamo deve essere fatto entro 8 giorni dalla data di ricevimento della merce.

g) **PREZZI**

La Prefer SpA, si riserva il diritto di variare il listino prezzi in qualsiasi momento.

PREFER SpA, si riserva il diritto di variare in ogni momento e a Sua insindacabile decisione, le caratteristiche dei prodotti esposti in catalogo.



THE INTERNATIONAL CERTIFICATION NETWORK

CERTIFICATE

IQNet and its partner
CISQ/ICIM
hereby certify that the organization

PREFER S.p.A.

Via F.lli Cervi, 63 - I-20020 Cantalupo di Cerro Maggiore (MI)

for the following field of activities

Design and production of locks and cylinders.

has implemented and maintains a
Quality Management System
which fulfills the requirements of the following standard

ISO 9001:2000

Issued on: **2006-09-18**

Validity date: **2009-09-17**

Registration Number: IT-7849



Fabio Roversi
President of IQNet



Gianrenzo Prati
President of CISQ

IQNet Partners*:

AENOR Spain AFAQ France AIB -Vinçotte International Belgium ANCE Mexico APCER Portugal CISQ Italy CQC China CQM China
CSQ Czech Republic Cro Cert Croatia DQS Germany DS Denmark ELOT Greece FCAV Brazil FONDONORMA Venezuela
HKQAA Hong Kong ICONTEC Colombia IMNC Mexico IRAM Argentina JQA Japan KEMA Netherlands KFQ Korea MSZT Hungary
Nemko Certification Norway NSAI Ireland ÖQS Austria PCBC Poland PSB Certification Singapore QMI Canada RR Russia
SAI Global Australia SFS Finland SII Israel SIQ Slovenia SQS Switzerland SRAC Romania TEST St Petersburg Russia
YUQS Serbia and Montenegro

IQNet is represented in the USA by the Following partners: AFAQ, AIB - Vinçotte International, CISQ, DQS, KEMA, NSAI, QMI and SAI Global
*The list of IQNet partners is valid at the time of issue of this certificate. Updated information is available under www.iqnet-certification.com

