



- DISPONIBILITÉ** :
- ① livraison prévue: 1 semaine
  - ② livraison prévue: 3 semaines
  - ③ livraison prévue: 8 semaines

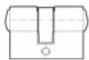



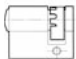

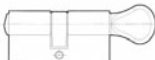


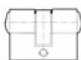

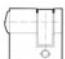



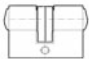

- NOTE** :
- les codes exposés dans ce catalogue se réfèrent à variées différentes
  - pour mesures différentes consulter notre bureau de vente

**CLÉ DE LECTURE** pour les article avec code à 14 chiffres

article		mesure cylindre		DESCRIPTION VARIANTS						
1	2	3	4	5	6	7	8	9	10	11
x	x	x	x	•	y	y	y	•	0	
				12		13		14		
				No. positions	Numération	No. positions	Combinaisons	No. positions	Emballage	
				0	clé numerotée	0	variées	0	sachet en plastique+boîte	
				1	clé+ cyl. numérotés	1	même clés (KA)	1	-	
				2	clés sans numération	2	-	2	-	
				3	-	3*	s'entrouvant par group	-	-	
				4	-			R	sachet en plastique + carton	
				5	3 clés numérotées					
				6	-					
				7	3 clés sans numération					

\* NOTE: Dans vos commandes, indiquer le numéro de groups.

## INDEX

Page	Fig.	Antiperçage A	Description	Finition	Panneton	Bouton	Code
2		-	cylindre laiton	laiton	décalé	-	6H00
3		-	cylindre laiton	nickelée	décalé	-	6H0N
4		-	demi cylindre laiton	laiton	décalé	-	6A00
4		-	demi cylindre laiton	nickelée	décalé	-	6A0N
5		-	demi cylindre laiton camme réglable	laiton	indexable	-	6A50
5		-	demi cylindre laiton camme réglable	nickelée	indexable	-	6A5N
6		-	cylindre laiton à bouton	laiton	décalé	oui	6K00
6		-	cylindre laiton à bouton	nickelée	décalé	oui	6K0N
7		-	demi cylindre laiton à bouton	laiton	décalé	oui	6B00
7		-	demi cylindre laiton à bouton	nickelée	décalé	oui	6B0N
8		A	cylindre laiton antiperçage	laiton	décalé	-	6M00
9		A	cylindre laiton antiperçage	nickelée	décalé	-	6M0N
10		A	demi cylindre laiton antiperçage	laiton	décalé	-	6E00
10		A	demi cylindre laiton antiperçage	nickelée	décalé	-	6E0N
11		A	cylindre laiton à bouton antiperçage	laiton	décalé	oui	6P00
11		A	cylindre laiton à bouton antiperçage	nickelée	décalé	oui	6P0N
12		-	cylindre laiton fonction clé de secours	laiton	double	-	6HA0
12		-	cylindre laiton fonction clé de secours	nickelée	double	-	6HAN

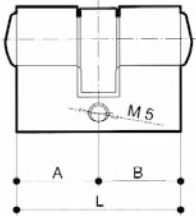


# 6H00

## cylindre profil européen laiton



- panneton DIN décalé
- 3 clés
- Vis de fixation M5x75



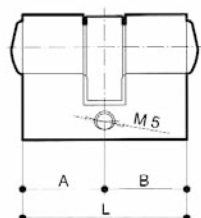
CODE CYLINDRE														L [mm]	A [mm]	B [mm]	Key Profile	disponi- bilité	Conditionnement		min com.de
1	2	3	4	5	6	7	8	9	10	11	12	13	14						sachet	Icon	
6	H	0	0	•	2	2	2	2	•	0	7	0	0	44	22	22	4	1	1	10	10
6	H	0	0	•	2	2	2	8	•	0	7	0	0	50	22	28	4	3	1	10	10
6	H	0	0	•	2	2	3	4	•	0	7	0	0	56	22	34	4	3	1	10	10
6	H	0	0	•	2	6	2	6	•	0	7	0	0	52	26	26	5	1	1	10	10
6	H	0	0	•	2	6	3	2	•	0	7	0	0	58	26	32	5	2	1	10	10
6	H	0	0	•	2	6	4	2	•	0	7	0	0	68	26	42	5	3	1	10	10
6	H	0	0	•	2	8	2	8	•	0	7	0	0	56	28	28	4	2	1	10	10
6	H	0	0	•	3	0	3	0	•	0	7	0	0	60	30	30	5	1	1	10	10
6	H	0	0	•	3	0	3	6	•	0	7	0	0	66	30	36	5	1	1	10	10
6	H	0	0	•	3	0	4	0	•	0	7	0	0	70	30	40	5	2	1	10	10
6	H	0	0	•	3	0	4	6	•	0	7	0	0	76	30	46	5	3	1	10	10
6	H	0	0	•	3	0	5	0	•	0	7	0	0	80	30	50	5	2	1	5	5
6	H	0	0	•	3	0	5	6	•	0	7	0	0	86	30	56	5	3	1	5	5
6	H	0	0	•	3	0	6	0	•	0	7	0	0	90	30	60	5	2	1	5	5
6	H	0	0	•	3	0	6	6	•	0	7	0	0	96	30	66	5	3	1	5	5
6	H	0	0	•	3	0	7	0	•	0	7	0	0	100	30	70	5	3	1	5	5
6	H	0	0	•	3	0	7	6	•	0	7	0	0	106	30	76	5	3	1	-	1
6	H	0	0	•	3	0	8	0	•	0	7	0	0	110	30	80	5	3	1	-	1
6	H	0	0	•	3	2	3	2	•	0	7	0	0	64	32	32	5	3	1	10	10
6	H	0	0	•	3	6	3	6	•	0	7	0	0	72	36	36	5	1	1	10	10
6	H	0	0	•	3	6	4	0	•	0	7	0	0	76	36	40	5	2	1	10	10
6	H	0	0	•	3	6	4	6	•	0	7	0	0	82	36	46	5	3	1	5	5
6	H	0	0	•	3	6	5	0	•	0	7	0	0	86	36	50	5	2	1	5	5
6	H	0	0	•	3	6	6	6	•	0	7	0	0	102	36	66	5	3	1	-	1
6	H	0	0	•	4	0	4	0	•	0	7	0	0	80	40	40	5	2	1	5	5
6	H	0	0	•	4	0	4	6	•	0	7	0	0	86	40	46	5	3	1	5	5
6	H	0	0	•	4	0	5	0	•	0	7	0	0	90	40	50	5	1	1	5	5
6	H	0	0	•	4	0	5	6	•	0	7	0	0	96	40	56	5	2	1	5	5
6	H	0	0	•	4	0	6	0	•	0	7	0	0	100	40	60	5	2	1	5	5
6	H	0	0	•	4	0	7	0	•	0	7	0	0	110	40	70	5	3	1	-	1
6	H	0	0	•	4	6	4	6	•	0	7	0	0	92	46	46	5	2	1	5	5
6	H	0	0	•	4	6	5	6	•	0	7	0	0	102	46	56	5	3	1	-	1
6	H	0	0	•	4	6	6	0	•	0	7	0	0	106	46	60	5	3	1	-	1
6	H	0	0	•	5	0	5	0	•	0	7	0	0	100	50	50	5	3	1	-	1
6	H	0	0	•	5	0	5	6	•	0	7	0	0	106	50	56	5	3	1	-	1
6	H	0	0	•	5	0	6	0	•	0	7	0	0	110	50	60	5	3	1	-	1
6	H	0	0	•	5	6	5	6	•	0	7	0	0	112	56	56	5	3	1	-	1
6	H	0	0	•	5	6	6	6	•	0	7	0	0	122	56	66	5	3	1	-	1
6	H	0	0	•	6	0	6	0	•	0	7	0	0	120	60	60	5	3	1	-	1
6	H	0	0	•	7	0	7	0	•	0	7	0	0	140	70	70	5	3	1	-	1

# 6H0N

## cylindre profil européen laiton nickelé



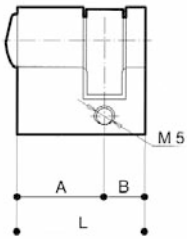
- panneton DIN décalé
- 3 clés
- Vis de fixation M5x75



CODE CYLINDRE														L	A	B		disponi-	Conditionnement		min
1	2	3	4	5	6	7	8	9	10	11	12	13	14	[mm]	[mm]	[mm]		bilité	sachet		com.de
6	H	0	N	•	2	2	2	2	•	0	7	0	0	44	22	22	4	3	1	10	10
6	H	0	N	•	2	2	2	8	•	0	7	0	0	50	22	28	4	3	1	10	10
6	H	0	N	•	2	2	3	4	•	0	7	0	0	56	22	34	4	3	1	10	10
6	H	0	N	•	2	6	2	6	•	0	7	0	0	52	26	26	5	1	1	10	10
6	H	0	N	•	2	6	3	2	•	0	7	0	0	58	26	32	5	2	1	10	10
6	H	0	N	•	2	6	4	2	•	0	7	0	0	68	26	42	5	3	1	10	10
6	H	0	N	•	2	8	2	8	•	0	7	0	0	56	28	28	4	2	1	10	10
6	H	0	N	•	3	0	3	0	•	0	7	0	0	60	30	30	5	1	1	10	10
6	H	0	N	•	3	0	3	6	•	0	7	0	0	66	30	36	5	1	1	10	10
6	H	0	N	•	3	0	4	0	•	0	7	0	0	70	30	40	5	2	1	10	10
6	H	0	N	•	3	0	4	6	•	0	7	0	0	76	30	46	5	3	1	10	10
6	H	0	N	•	3	0	5	0	•	0	7	0	0	80	30	50	5	2	1	5	5
6	H	0	N	•	3	0	5	6	•	0	7	0	0	86	30	56	5	3	1	5	5
6	H	0	N	•	3	0	6	0	•	0	7	0	0	90	30	60	5	2	1	5	5
6	H	0	N	•	3	0	6	6	•	0	7	0	0	96	30	66	5	3	1	5	5
6	H	0	N	•	3	0	7	0	•	0	7	0	0	100	30	70	5	3	1	5	5
6	H	0	N	•	3	0	7	6	•	0	7	0	0	106	30	76	5	3	1	-	-
6	H	0	N	•	3	0	8	0	•	0	7	0	0	110	30	80	5	3	1	-	-
6	H	0	N	•	3	2	3	2	•	0	7	0	0	64	32	32	5	3	1	10	10
6	H	0	N	•	3	6	3	6	•	0	7	0	0	72	36	36	5	1	1	10	10
6	H	0	N	•	3	6	4	0	•	0	7	0	0	76	36	40	5	2	1	10	10
6	H	0	N	•	3	6	4	6	•	0	7	0	0	82	36	46	5	3	1	5	5
6	H	0	N	•	3	6	5	0	•	0	7	0	0	86	36	50	5	2	1	5	5
6	H	0	N	•	3	6	6	6	•	0	7	0	0	102	36	66	5	3	1	-	-
6	H	0	N	•	4	0	4	0	•	0	7	0	0	80	40	40	5	2	1	5	5
6	H	0	N	•	4	0	4	6	•	0	7	0	0	86	40	46	5	3	1	5	5
6	H	0	N	•	4	0	5	0	•	0	7	0	0	90	40	50	5	1	1	5	5
6	H	0	N	•	4	0	5	6	•	0	7	0	0	96	40	56	5	2	1	5	5
6	H	0	N	•	4	0	6	0	•	0	7	0	0	100	40	60	5	2	1	5	5
6	H	0	N	•	4	0	7	0	•	0	7	0	0	110	40	70	5	3	1	-	-
6	H	0	N	•	4	6	4	6	•	0	7	0	0	92	46	46	5	2	1	5	5
6	H	0	N	•	4	6	5	6	•	0	7	0	0	102	46	56	5	3	1	-	-
6	H	0	N	•	4	6	6	0	•	0	7	0	0	106	46	60	5	3	1	-	-
6	H	0	N	•	5	0	5	0	•	0	7	0	0	100	50	50	5	3	1	-	-
6	H	0	N	•	5	0	5	6	•	0	7	0	0	106	50	56	5	3	1	-	-
6	H	0	N	•	5	0	6	0	•	0	7	0	0	110	50	60	5	3	1	-	-
6	H	0	N	•	5	6	5	6	•	0	7	0	0	112	56	56	5	3	1	-	-
6	H	0	N	•	5	6	6	6	•	0	7	0	0	122	56	66	5	3	1	-	-
6	H	0	N	•	6	0	6	0	•	0	7	0	0	120	60	60	5	3	1	-	-
6	H	0	N	•	7	0	7	0	•	0	7	0	0	140	70	70	5	3	1	-	-



## 6A00

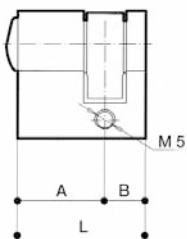


## demi cylindre profil européen laiton

- panneton DIN décalé
- 3 clés
- Vis de fixation M5x75

CODE CYLINDRE														L [mm]	A [mm]	B [mm]		disponi- bilité	Conditionnement		min com.de
1	2	3	4	5	6	7	8	9	10	11	12	13	14						sachet		
6	A	0	0	•	2	2	1	0	•	0	7	0	0	32,5	22	10	4	1	1	10	10
6	A	0	0	•	3	0	1	0	•	0	7	0	0	40,5	30	10	5	2	1	10	10
6	A	0	0	•	3	6	1	0	•	0	7	0	0	46,5	36	10	5	2	1	10	10
6	A	0	0	•	4	0	1	0	•	0	7	0	0	50,5	40	10	5	3	1	10	10
6	A	0	0	•	5	0	1	0	•	0	7	0	0	60,5	50	10	5	3	1	10	10
6	A	0	0	•	5	4	1	0	•	0	7	0	0	64,5	58	10	5	3	1	10	10
6	A	0	0	•	5	8	1	0	•	0	7	0	0	68,5	58	10	5	1	1	10	10
6	A	0	0	•	6	0	1	0	•	0	7	0	0	70,5	60	10	5	3	1	10	10
6	A	0	0	•	6	6	1	0	•	0	7	0	0	76,5	66	10	5	3	1	10	10
6	A	0	0	•	7	0	1	0	•	0	7	0	0	80,5	70	10	5	3	1	5	5
6	A	0	0	•	8	0	1	0	•	0	7	0	0	90,5	80	10	5	3	1	5	5

## 6A0N



## demi cylindre profil européen laiton nickelé

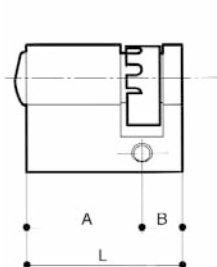
- panneton DIN décalé
- 3 clés
- Vis de fixation M5x75

CODE CYLINDRE														L [mm]	A [mm]	B [mm]		disponi- bilité	Conditionnement		min com.de
1	2	3	4	5	6	7	8	9	10	11	12	13	14						sachet		
6	A	0	N	•	2	2	1	0	•	0	7	0	0	32,5	22	10	4	1	1	10	10
6	A	0	N	•	3	0	1	0	•	0	7	0	0	40,5	30	10	5	2	1	10	10
6	A	0	N	•	3	6	1	0	•	0	7	0	0	46,5	36	10	5	2	1	10	10
6	A	0	N	•	4	0	1	0	•	0	7	0	0	50,5	40	10	5	3	1	10	10
6	A	0	N	•	5	0	1	0	•	0	7	0	0	60,5	50	10	5	3	1	10	10
6	A	0	N	•	5	4	1	0	•	0	7	0	0	64,5	58	10	5	3	1	10	10
6	A	0	N	•	5	8	1	0	•	0	7	0	0	68,5	58	10	5	1	1	10	10
6	A	0	N	•	6	0	1	0	•	0	7	0	0	70,5	60	10	5	3	1	10	10
6	A	0	N	•	6	6	1	0	•	0	7	0	0	76,5	66	10	5	3	1	10	10
6	A	0	N	•	7	0	1	0	•	0	7	0	0	80,5	70	10	5	3	1	5	5
6	A	0	N	•	8	0	1	0	•	0	7	0	0	90,5	80	10	5	3	1	5	5

## 6A50

### demi cylindre profil européen laiton

- panneton indexable tous les 45°
- 3 clés
- Vis de fixation M5x75

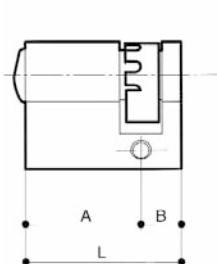


CODE CYLINDRE														L [mm]	A [mm]	B [mm]		disponi- bilité	Conditionnement		min com.de
1	2	3	4	5	6	7	8	9	10	11	12	13	14						sachet.		
6	A	5	0	•	3	0	1	0	•	0	7	0	0	40	30	10	5	1	1	10	10

## 6A5N

### demi cylindre profil européen laiton nickelé

- panneton indexable tous les 45°
- 3 clés
- Vis de fixation M5x75



CODE CYLINDRE														L [mm]	A [mm]	B [mm]		disponi- bilité	Conditionnement		min com.de
1	2	3	4	5	6	7	8	9	10	11	12	13	14						sachet.		
6	A	5	N	•	3	0	1	0	•	0	7	0	0	40	30	10	5	1	1	10	10

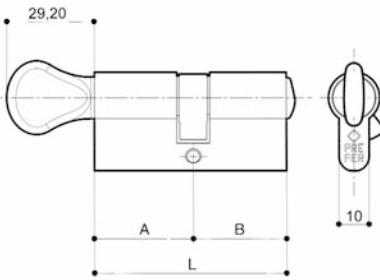


## 6K00



## cylindre profil européen laiton, à bouton

- panneton DIN décalé
- 3 clés
- Vis de fixation M5x75



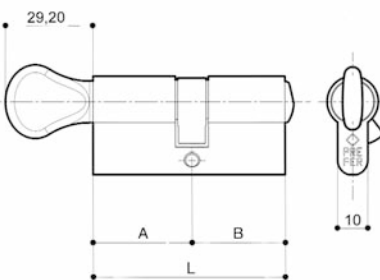
CODE CYLINDRE														L [mm]	A [mm]	B [mm]	🔑	disponi- bilité	Conditionnement		min com.de
1	2	3	4	5	6	7	8	9	10	11	12	13	14						sachet	📦	
6	K	0	0	•	2	8	2	8	•	0	7	0	0	56	28	28	4	3	1	10	10
6	K	0	0	•	3	0	3	0	•	0	7	0	0	60	30	30	5	2	1	10	10
6	K	0	0	•	3	0	3	6	•	0	7	0	0	66	30	36	5	3	1	10	10
6	K	0	0	•	3	0	4	0	•	0	7	0	0	70	30	40	5	3	1	10	10
6	K	0	0	•	3	0	4	6	•	0	7	0	0	76	30	46	5	3	1	10	10
6	K	0	0	•	3	0	6	0	•	0	7	0	0	90	30	60	5	3	1	5	5
6	K	0	0	•	3	4	2	8	•	0	7	0	0	62	34	28	5	3	1	10	10
6	K	0	0	•	3	6	3	0	•	0	7	0	0	66	36	30	5	3	1	10	10
6	K	0	0	•	3	6	3	6	•	0	7	0	0	72	36	36	5	1	1	10	10
6	K	0	0	•	3	6	4	6	•	0	7	0	0	82	36	46	5	2	1	5	5
6	K	0	0	•	4	0	3	0	•	0	7	0	0	70	40	30	5	3	1	10	10

## 6K0N



## cylindre profil européen laiton nickelé, à bouton

- panneton DIN décalé
- 3 clés
- Vis de fixation M5x75



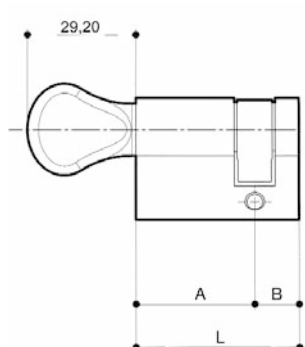
CODE CYLINDRE														L [mm]	A [mm]	B [mm]	🔑	disponi- bilité	Conditionnement		min com.de
1	2	3	4	5	6	7	8	9	10	11	12	13	14						sachet	📦	
6	K	0	N	•	2	8	2	8	•	0	7	0	0	56	28	28	4	2	1	10	10
6	K	0	N	•	3	0	3	0	•	0	7	0	0	60	30	30	5	1	1	10	10
6	K	0	N	•	3	0	3	6	•	0	7	0	0	66	30	36	5	3	1	10	10
6	K	0	N	•	3	0	4	0	•	0	7	0	0	70	30	40	5	2	1	10	10
6	K	0	N	•	3	0	4	6	•	0	7	0	0	76	30	46	5	2	1	10	10
6	K	0	N	•	3	0	6	0	•	0	7	0	0	90	30	60	5	3	1	5	5
6	K	0	N	•	3	4	2	8	•	0	7	0	0	62	34	28	5	3	1	10	10
6	K	0	N	•	3	6	3	0	•	0	7	0	0	66	36	30	5	3	1	10	10
6	K	0	N	•	3	6	3	6	•	0	7	0	0	72	36	36	5	1	1	10	10
6	K	0	N	•	3	6	4	6	•	0	7	0	0	82	36	46	5	2	1	5	5
6	K	0	N	•	4	0	3	0	•	0	7	0	0	70	40	30	5	2	1	10	10

## 6B00



### demi cylindre profil européen laiton, à bouton

- panneton DIN décalé
- Vis de fixation M5x75



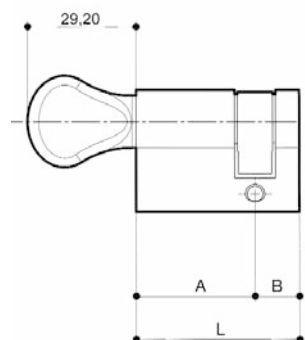
CODE CYLINDRE														L [mm]	A [mm]	B [mm]		disponi- bilité	Conditionnement		min com.de
1	2	3	4	5	6	7	8	9	10	11	12	13	14					sachet			
6	B	0	0	•	3	0	1	0	•	0	7	0	0	40	30	10	5	2	1	10	10

## 6B0N



### demi cylindre profil européen laiton nickelé, à bouton

- panneton DIN décalé
- Vis de fixation M5x75



CODE CYLINDRE														L [mm]	A [mm]	B [mm]		disponi- bilité	Conditionnement		min com.de
1	2	3	4	5	6	7	8	9	10	11	12	13	14					sachet			
6	B	0	N	•	3	0	1	0	•	0	7	0	0	40	30	10	5	2	1	10	10

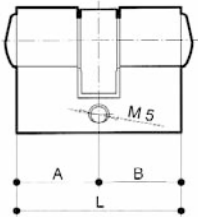


# 6M00

## cylindre profil européen laiton, antiperçage



- panneton DIN décalé
- 3 clés
- Vis de fixation M5x75



CODE CYLINDRE														L [mm]	A [mm]	B [mm]		disponi- bilité	Conditionnement		min com.de
1	2	3	4	5	6	7	8	9	10	11	12	13	14						sachet		
6	M	0	0	•	3	0	3	1	•	0	7	0	0	61	30	31	6	2	1	10	10
6	M	0	0	•	3	0	3	7	•	0	7	0	0	67	30	37	6	2	1	10	10
6	M	0	0	•	3	0	4	1	•	0	7	0	0	71	30	41	6	2	1	10	10
6	M	0	0	•	3	0	4	7	•	0	7	0	0	77	30	47	6	3	1	10	10
6	M	0	0	•	3	0	5	1	•	0	7	0	0	81	30	51	6	2	1	5	5
6	M	0	0	•	3	0	5	7	•	0	7	0	0	87	30	57	6	3	1	5	5
6	M	0	0	•	3	0	6	1	•	0	7	0	0	91	30	61	6	3	1	5	5
6	M	0	0	•	3	0	6	7	•	0	7	0	0	97	30	67	6	3	1	5	5
6	M	0	0	•	3	0	7	1	•	0	7	0	0	101	30	71	6	3	1	-	-
6	M	0	0	•	3	0	7	7	•	0	7	0	0	107	30	77	6	3	1	-	-
6	M	0	0	•	3	0	8	1	•	0	7	0	0	111	30	81	6	3	1	-	-
6	M	0	0	•	3	6	3	7	•	0	7	0	0	73	36	37	6	2	1	10	10
6	M	0	0	•	3	6	4	1	•	0	7	0	0	77	36	41	6	3	1	10	10
6	M	0	0	•	3	6	4	7	•	0	7	0	0	83	36	47	6	2	1	5	5
6	M	0	0	•	3	6	5	1	•	0	7	0	0	87	36	51	6	3	1	5	5
6	M	0	0	•	3	6	6	7	•	0	7	0	0	103	36	67	6	3	1	-	-
6	M	0	0	•	4	0	4	1	•	0	7	0	0	81	40	41	6	3	1	5	5
6	M	0	0	•	4	0	4	7	•	0	7	0	0	87	40	47	6	3	1	5	5
6	M	0	0	•	4	0	5	1	•	0	7	0	0	91	40	51	6	2	1	5	5
6	M	0	0	•	4	0	5	7	•	0	7	0	0	97	40	57	6	3	1	5	5
6	M	0	0	•	4	0	6	1	•	0	7	0	0	101	40	61	6	3	1	5	5
6	M	0	0	•	4	0	7	1	•	0	7	0	0	111	40	71	6	3	1	-	-
6	M	0	0	•	4	6	4	7	•	0	7	0	0	93	46	47	6	2	1	5	5
6	M	0	0	•	4	6	5	7	•	0	7	0	0	103	46	57	6	3	1	-	-
6	M	0	0	•	4	6	6	1	•	0	7	0	0	107	46	61	6	3	1	-	-
6	M	0	0	•	5	0	5	1	•	0	7	0	0	101	50	51	6	3	1	-	-
6	M	0	0	•	5	0	5	7	•	0	7	0	0	107	50	57	6	3	1	-	-
6	M	0	0	•	5	0	6	1	•	0	7	0	0	111	50	61	6	3	1	-	-
6	M	0	0	•	5	6	5	7	•	0	7	0	0	113	56	57	6	3	1	-	-
6	M	0	0	•	5	6	6	7	•	0	7	0	0	123	56	67	6	3	1	-	-
6	M	0	0	•	6	0	6	1	•	0	7	0	0	121	60	61	6	3	1	-	-
6	M	0	0	•	7	0	7	1	•	0	7	0	0	141	70	71	6	3	1	-	-

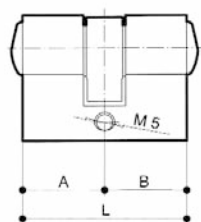
NOTE\* : côté avec goupille anti-perçage, marqué sur la tête du cylindre avec lettre "A" poinçonné

# 6M0N

## cylindre profil européen laiton nickelé, antiperçage



- panneton DIN décalé
- 3 clés
- Vis de fixation M5x75



CODE CYLINDRE														L [mm]	A [mm]	B [mm]		disponi- bilité	Conditionnement		min com.de
1	2	3	4	5	6	7	8	9	10	11	12	13	14						sachet		
6	M	0	N	•	3	0	3	1	•	0	7	0	0	61	30	31	6	2	1	10	10
6	M	0	N	•	3	0	3	7	•	0	7	0	0	67	30	37	6	2	1	10	10
6	M	0	N	•	3	0	4	1	•	0	7	0	0	71	30	41	6	2	1	10	10
6	M	0	N	•	3	0	4	7	•	0	7	0	0	77	30	47	6	2	1	10	10
6	M	0	N	•	3	0	5	1	•	0	7	0	0	81	30	51	6	2	1	5	5
6	M	0	N	•	3	0	5	7	•	0	7	0	0	87	30	57	6	3	1	5	5
6	M	0	N	•	3	0	6	1	•	0	7	0	0	91	30	61	6	3	1	5	5
6	M	0	N	•	3	0	6	7	•	0	7	0	0	97	30	67	6	3	1	5	5
6	M	0	N	•	3	0	7	1	•	0	7	0	0	101	30	71	6	3	1	-	-
6	M	0	N	•	3	0	7	7	•	0	7	0	0	107	30	77	6	3	1	-	-
6	M	0	N	•	3	0	8	1	•	0	7	0	0	111	30	81	6	3	1	-	-
6	M	0	N	•	3	6	3	7	•	0	7	0	0	73	36	37	6	2	1	10	10
6	M	0	N	•	3	6	4	1	•	0	7	0	0	77	36	41	6	2	1	10	10
6	M	0	N	•	3	6	4	7	•	0	7	0	0	83	36	47	6	2	1	5	5
6	M	0	N	•	3	6	5	1	•	0	7	0	0	87	36	51	6	3	1	5	5
6	M	0	N	•	3	6	6	7	•	0	7	0	0	103	36	67	6	3	1	-	-
6	M	0	N	•	4	0	4	1	•	0	7	0	0	81	40	41	6	2	1	5	5
6	M	0	N	•	4	0	4	7	•	0	7	0	0	87	40	47	6	3	1	5	5
6	M	0	N	•	4	0	5	1	•	0	7	0	0	91	40	51	6	3	1	5	5
6	M	0	N	•	4	0	5	7	•	0	7	0	0	97	40	57	6	3	1	5	5
6	M	0	N	•	4	0	6	1	•	0	7	0	0	101	40	61	6	3	1	5	5
6	M	0	N	•	4	0	7	1	•	0	7	0	0	111	40	71	6	3	1	-	-
6	M	0	N	•	4	6	4	7	•	0	7	0	0	93	46	47	6	3	1	5	5
6	M	0	N	•	4	6	5	7	•	0	7	0	0	103	46	57	6	3	1	-	-
6	M	0	N	•	4	6	6	1	•	0	7	0	0	107	46	61	6	3	1	-	-
6	M	0	N	•	5	0	5	1	•	0	7	0	0	101	50	51	6	3	1	-	-
6	M	0	N	•	5	0	5	7	•	0	7	0	0	107	50	57	6	3	1	-	-
6	M	0	N	•	5	0	6	1	•	0	7	0	0	111	50	61	6	3	1	-	-
6	M	0	N	•	5	6	5	7	•	0	7	0	0	113	56	57	6	3	1	-	-
6	M	0	N	•	5	6	6	7	•	0	7	0	0	123	56	67	6	3	1	-	-
6	M	0	N	•	6	0	6	1	•	0	7	0	0	121	60	61	6	3	1	-	-
6	M	0	N	•	7	0	7	1	•	0	7	0	0	141	70	71	6	3	1	-	-

NOTE\* : côté avec goupille anti-perçage, marqué sur la tête du cylindre avec lettre "A" poinçonnée

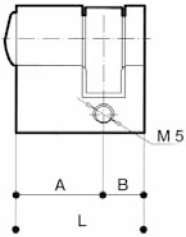


## 6E00



## demi cylindre profil européen laiton, antiperçage

- panneton DIN décalé
- 3 clés
- Vis de fixation M5x75



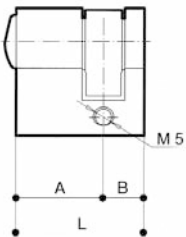
CODE CYLINDRE														L [mm]	A [mm]	B [mm]		disponi- bilité	Conditionnement		min com.de
1	2	3	4	5	6	7	8	9	10	11	12	13	14						sachet		
6	E	0	0	•	1	0	3	1	•	0	7	0	0	41	31	10	6	2	1	10	10
6	E	0	0	•	1	0	3	7	•	0	7	0	0	47	37	10	6	3	1	10	10
6	E	0	0	•	1	0	4	1	•	0	7	0	0	51	41	10	6	3	1	10	10
6	E	0	0	•	1	0	5	1	•	0	7	0	0	61	51	10	6	3	1	10	10
6	E	0	0	•	1	0	5	5	•	0	7	0	0	65	55	10	6	3	1	10	10
6	E	0	0	•	1	0	6	1	•	0	7	0	0	71	61	10	6	3	1	10	10
6	E	0	0	•	1	0	6	7	•	0	7	0	0	77	67	10	6	3	1	10	10
6	E	0	0	•	1	0	8	1	•	0	7	0	0	81	71	10	6	3	1	-	1
6	E	0	0	•	1	0	9	1	•	0	7	0	0	91	80	10	6	3	1	-	1

## 6E0N



## demi cylindre profil européen laiton nickelé, antiperçage

- panneton DIN décalé
- 3 clés
- Vis de fixation M5x75



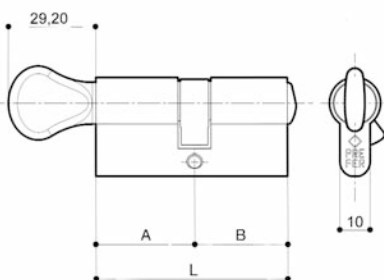
CODE CYLINDRE														L [mm]	A [mm]	B [mm]		disponi- bilité	Conditionnement		min com.de
1	2	3	4	5	6	7	8	9	10	11	12	13	14						sachet		
6	E	0	N	•	1	0	3	1	•	0	7	0	0	41	31	10	6	2	1	10	10
6	E	0	N	•	1	0	3	7	•	0	7	0	0	47	37	10	6	3	1	10	10
6	E	0	N	•	1	0	4	1	•	0	7	0	0	51	41	10	6	3	1	10	10
6	E	0	N	•	1	0	5	1	•	0	7	0	0	61	51	10	6	3	1	10	10
6	E	0	N	•	1	0	5	5	•	0	7	0	0	65	55	10	6	3	1	10	10
6	E	0	N	•	1	0	6	1	•	0	7	0	0	71	61	10	6	3	1	10	10
6	E	0	N	•	1	0	6	7	•	0	7	0	0	77	67	10	6	3	1	10	10
6	E	0	N	•	1	0	8	1	•	0	7	0	0	81	71	10	6	3	1	-	1
6	E	0	N	•	1	0	9	1	•	0	7	0	0	91	81	10	6	3	1	-	1

## 6P00



### cylindre profil européen, laiton à bouton, antiperçage

- panneton DIN décalé
- 3 clés
- Vis de fixation M5x75



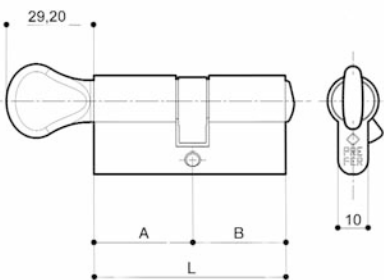
CODE CYLINDRE														L [mm]	A [mm]	B [mm]		disponi- bilité	Conditionnement		min com.de
1	2	3	4	5	6	7	8	9	10	11	12	13	14						sachet		
6 P 0 0	•	2	8	2	8	•	0	7	0	0	57	28	29	5	3	1	10	10			
6 P 0 0	•	3	0	3	0	•	0	7	0	0	61	30	31	5	3	1	10	10			
6 P 0 0	•	3	0	3	6	•	0	7	0	0	67	30	37	5	3	1	10	10			
6 P 0 0	•	3	0	4	0	•	0	7	0	0	71	30	41	5	3	1	10	10			
6 P 0 0	•	3	0	4	6	•	0	7	0	0	77	30	47	5	3	1	10	10			
6 P 0 0	•	3	0	6	0	•	0	7	0	0	91	30	61	5	3	1	10	10			
6 P 0 0	•	3	4	2	8	•	0	7	0	0	63	34	29	5	3	1	10	10			
6 P 0 0	•	3	6	3	0	•	0	7	0	0	67	36	31	5	3	1	10	10			
6 P 0 0	•	3	6	3	6	•	0	7	0	0	73	36	37	5	3	1	10	10			
6 P 0 0	•	3	6	4	6	•	0	7	0	0	83	36	47	5	3	1	10	10			
6 P 0 0	•	4	0	3	0	•	0	7	0	0	71	40	31	5	3	1	10	10			
6 P 0 0	•	4	0	4	0	•	0	7	0	0	81	40	41	5	2	1	10	10			

## 6P0N



### cylindre profil européen, laiton nickelée, à bouton, antiperçage

- panneton DIN décalé
- 3 clés
- Vis de fixation M5x75



CODE CYLINDRE														L [mm]	A [mm]	B [mm]		Disponi- bilité	Conditionnement		min com.de
1	2	3	4	5	6	7	8	9	10	11	12	13	14						sachet		
6 P 0 N	•	2	8	2	8	•	0	7	0	0	57	28	29	5	3	1	10	10			
6 P 0 N	•	3	0	3	0	•	0	7	0	0	61	30	31	5	3	1	10	10			
6 P 0 N	•	3	0	3	6	•	0	7	0	0	67	30	37	5	3	1	10	10			
6 P 0 N	•	3	0	4	0	•	0	7	0	0	71	30	41	5	3	1	10	10			
6 P 0 N	•	3	0	4	6	•	0	7	0	0	77	30	47	5	3	1	10	10			
6 P 0 N	•	3	0	6	0	•	0	7	0	0	91	30	61	5	3	1	10	10			
6 P 0 N	•	3	4	2	8	•	0	7	0	0	63	34	29	5	3	1	10	10			
6 P 0 N	•	3	6	3	0	•	0	7	0	0	67	36	31	5	3	1	10	10			
6 P 0 N	•	3	6	3	6	•	0	7	0	0	73	36	37	5	3	1	10	10			
6 P 0 N	•	3	6	4	6	•	0	7	0	0	83	36	47	5	3	1	10	10			
6 P 0 N	•	4	0	3	0	•	0	7	0	0	71	40	31	5	3	1	10	10			
6 P 0 N	•	4	0	4	0	•	0	7	0	0	81	40	41	5	2	1	10	10			

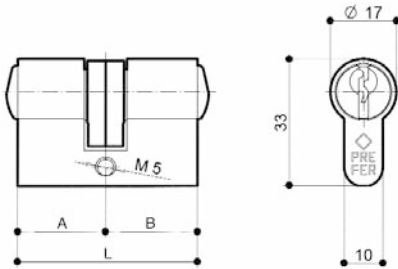


## 6HA0



### cylindre profil européen laiton, fonction clé de secours

- 3 clés
- Vis de fixation M5x75



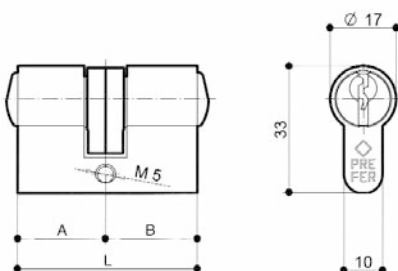
CODE CYLINDRE														L [mm]	A [mm]	B [mm]		disponi- bilité	Conditionnement		min com.de
1	2	3	4	5	6	7	8	9	10	11	12	13	14						sachet		
6	H	A	0	•	2	2	2	3	•	0	7	0	0	46,4	22,7	23,7	4	3	1	10	10

## 6HAN



### cylindre profil européen laiton nickelé, fonction clé de secours

- 3 clés
- Vis de fixation M5x75



CODE CYLINDRE														L [mm]	A [mm]	B [mm]		disponi- bilité	Conditionnement		min com.de
1	2	3	4	5	6	7	8	9	10	11	12	13	14						sachet		
6	H	A	N	•	2	2	2	3	•	0	7	0	0	46,4	22,7	23,7	4	3	1	10	10



## CONDIZIONI GENERALI DI VENDITA

### a) **MINIMO D'ORDINE**

ITALIA : euro  
EU : euro  
ESTERO : euro

### b) **IMBALLO**

Le unità d'imballo sono indivisibili.  
Le spese d'imballo sono comprese nel prezzo

### c) **RESA**

ITALIA Franco Fabbrica  
EUROPA Franco Fabbrica  
ESTERO F.O.B.

### d) **RISCHI DI TRASPORTO**

Tutti i rischi dipendenti al trasporto delle merci, sono sempre e comunque a carico del Cliente, anche se la merce è resa in porto franco.  
Per ogni controversia fanno fede le norme INCOTERM.

### e) **TEMPI DI CONSEGNA**

Vedi la 2a di copertina alla voce disponibilità.  
Eventuali ritardi di consegna, non giustificano alcuna richiesta di rimborso e/o indennità.  
I termini di consegna di prodotti speciali, sono da concordare di comune accordo.

### f) **RECLAMI**

Non si accettano restituzioni di merce, quando la spedizione risulta conforme all'ordine conferito.  
Ogni eventuale contestazione o reclamo deve essere fatto entro 8 giorni dalla data di ricevimento della merce.

### g) **PREZZI**

La Prefer SpA, si riserva il diritto di variare il listino prezzi in qualsiasi momento.

**PREFER SpA, si riserva il diritto di variare in ogni momento e a Sua insindacabile decisione, le caratteristiche dei prodotti esposti in catalogo.**



THE INTERNATIONAL CERTIFICATION NETWORK

# CERTIFICATE

IQNet and its partner  
CISQ/ICIM  
heroby certify that the organization

**PREFER S.p.A.**

**Via F.lli Cervi, 63 - I-20020 Cantalupo di Cerro Maggiore (MI)**

for the following field of activities

**Design and production of locks and cylinders.**

has implemented and maintains a  
**Quality Management System**  
which fulfills the requirements of the following standard

**ISO 9001:2000**

Issued on: **2006-09-18**

Validity date: **2009-09-17**

**Registration Number: IT-7849**



*Fabio Roveri*  
**President of IQNet**



*Gianrenzo Prati*  
**President of CISQ**

**IQNet Partners\*:**

ALNOR Spain AFAQ France AIB -Vincotte International Belgium ANCF Mexico APCER Portugal CISQ Italy CQC China CQM China  
CSQ Czech Republic Cro Cert Croatia DQS Germany DS Denmark ELOT Greece FCAV Brazil FONDONORMA Venezuela  
HKQAA Hong Kong ICONTEC Colombia IMNC Mexico IRAM Argentina JQA Japan KFMA Netherlands KFQ Korea MSZT Hungary  
Nemko Certification Norway NSAI Ireland ÖQS Austria PCBC Poland PSB Certification Singapore QMI Canada RR Russia  
SAI Global Australia SES Finland SII Israel SIQ Slovenia SQS Switzerland SRAC Romania TEST St Petersburg Russia  
YUQS Serbia and Montenegro

IQNet is represented in the USA by the following partners: AFAQ, AIB - Vincotte International, CISQ, DQS, KEMA, NSAI, QMI and SAI Global  
\*The list of IQNet partners is valid at the time of issue of this certificate. Updated information is available under [www.iqnet-certification.com](http://www.iqnet-certification.com)

